

Origin Outdoors Minipresso Artikel 633025

Vielen Dank für den Kauf die Minipresso. Wir wünschen Ihnen viel Freude mit diesem Artikel. Bitte lesen Sie diese Bedienungsanleitung aufmerksam durch.



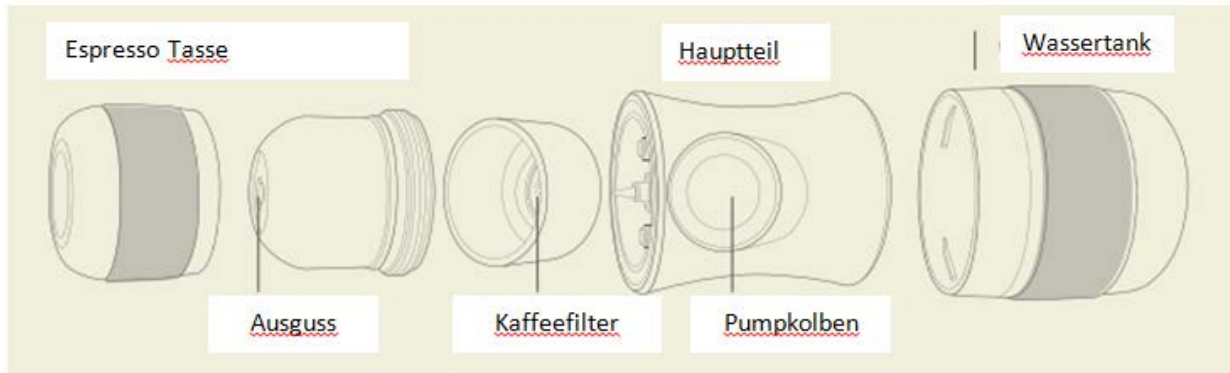
Inhalt:

- Mini-Espressomaschine
- Dosierlöffel (im Wassertank)
- Bedienungsanleitung

Produkteigenschaften:

- Wasserkapazität: 80ml
- Pulverkapazität: 10g
- Durchschnittlicher Druck: ~ 8 Bar
- kompaktes Format (ideal für mobilen Transport)
- keine Stromversorgung notwendig
- **Nicht spülmaschinengeeignet!**

Bedienungsanleitung:



- Tasse abnehmen und dann den Auslasskopf abschrauben
- Filter herausnehmen und den Wassertank abschrauben
- Portionierer aus dem Wassertank entfernen und mit gemahlene Kaffee füllen
- Filter auf den Positionierer stellen
- Beide Teile wenden, um den Kaffee in den Filter zu bekommen
- Filter nochmals in das Hauptteil einsetzen und Kaffeepulverreste entfernen
- Hitzeabzug komplett auf das Hauptteil schrauben
- Bis zur Markierung kochend heißes Wasser in den Wassertank füllen
- Hauptteil vollständig auf den Wassertank schrauben
- Kolben durch eine Drehung nach links aus der Transportverriegelung lösen
- das Gerät über die Tasse halten und mit dem Pumpen starten
- durch 6-maliges Pumpen füllt sich der Filter mit Wasser
- Pumpen Sie solange, bis der Kaffee vollständig in die Tasse geflossen ist



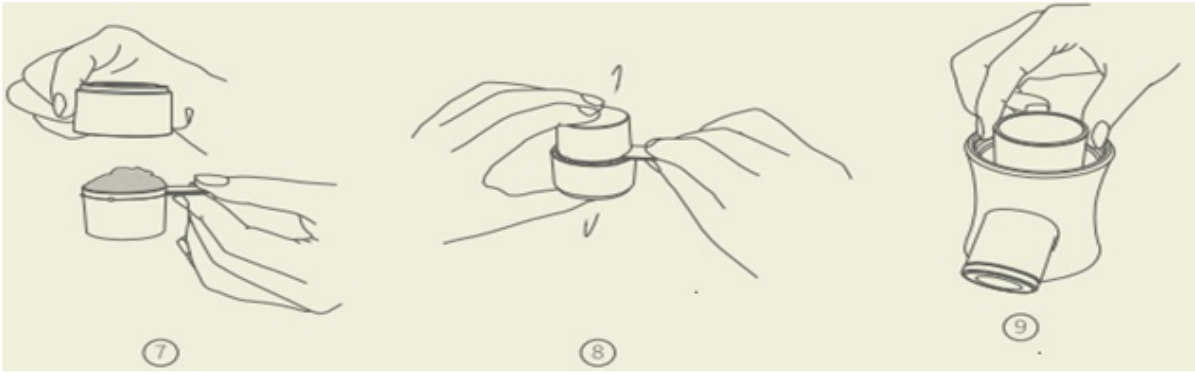
1) Nehmen Sie die Tasse heraus.

2) Schrauben Sie den Auslasskopf ab.

3) Entfernen Sie den Filterkorb.



4) Schrauben Sie den Wassertank ab. 5) Entnehmen Sie den Löffel und. 6) Füllen Sie diesen mit gemahlene Kaffee.



7) Positionieren Sie den Filterkorb auf den Löffel.

8) Drehen Sie den Filterkorb mit Löffel um.

9) Setzen Sie den Filterkorb wieder auf die Oberseite des Hauptkörpers. Räumen Sie auf, wenn Kaffee am Rand des Filterkorbs verbleibt.



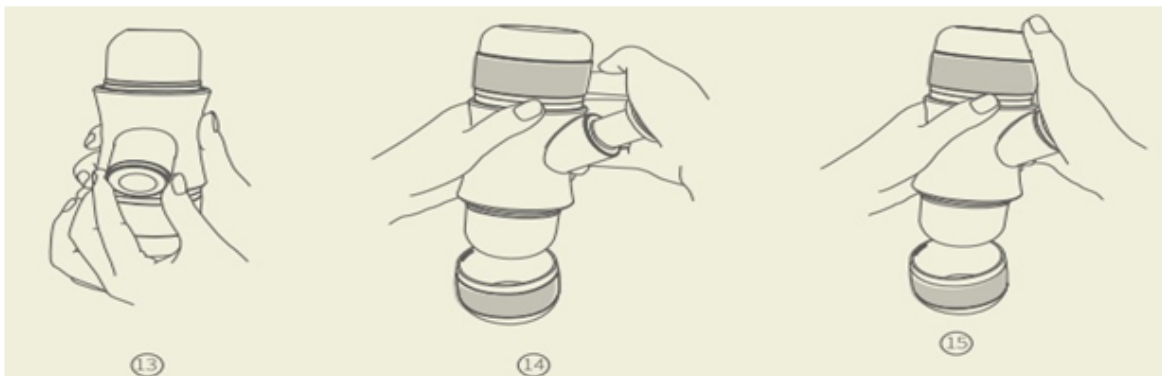
10) Schrauben Sie den Auslasskopf fest in den Hauptkörper, bis er fest sitzt.

11) Geben Sie kochendes Wasser in den Wassertank. Hören Sie auf zu gießen, bevor Sie die Stufe erreichen.

12) Schrauben Sie den Hauptkörper fest auf den Wassertank.

⚠ Stellen Sie den Wassertank auf eine ebene und stabile Oberfläche, um ihn zu füllen.

⚠ Vermeiden Sie es, sich zu verbrennen. Mit Vorsicht behandeln.



13) Entriegeln Sie den Kolben von seiner Reiseposition durch Drehen nach links.

14) Bringen Sie die tragbare Espressomaschine über die Tasse und beginnen Sie zu pumpen.

15) ca. 6 mal pumpen der Filterkorb füllt sich mit Wasser. Weiter pumpen bis kein Kaffee mehr kommt.

Möglichkeiten:

- Drücken Sie 10 Mal: Ristretto
- 15 Mal drücken: Espresso
- 25 Mal drücken: Doppelter Espresso
- Wasser + Espresso = Americano
- Milch + Schokolade + Espresso = Mokka

Reinigung / Handhabung:



Die einzelnen Teile können unter fließendem Wasser und mit einem feuchten Tuch gereinigt werden. Vor der ersten Anwendung bitte mindestens 3x mit heißem Wasser durchspülen! Falls der Wassertank zu voll befüllt wird, kann beim Schließen heißes Wasser austreten. Um Verletzungen zu vermeiden, darf der Wassertank nur bis unter die durchlaufende Linie mit heißem Wasser gefüllt werden!

Achtung!

Die Minipresso ist ausschließlich mit handelsüblichen Espresso- oder Kaffeepulver und **NICHT** mit Kapseln befüllbar!