

WASSERFILTER / WATER FILTER / FILTRE DE L'EAU
'YUKON'
Aufbau / Construction

1. Griff/handle/emprise
2. Ausgangsschlauch/output hose/tuyau de sortie
3. Ausgangsanschluss/output connector/connecteur de sortie
4. Nachfilter/post-filter/filtre d'après-filtre
5. Keramikkartusche/ceramic cartridge/cartouche de céramique
6. Gehäuse/housing/cas
7. Ausgangsschlauch/output hose/tuyau de sortie
8. Eingangsanschluss/input connector/connecteur d'entrée
9. Eingangsschlauch/input hose/tuyau d'entrée
10. Sediment-Vorfilter/sediment pre-filter/pré-filtre à sédiments
11. Schwimmer/float/flotteur

Abb. 1 / fig. 1

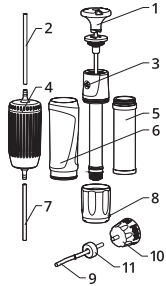


Abb. 2 / fig. 2

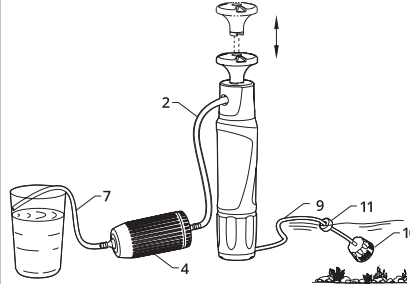
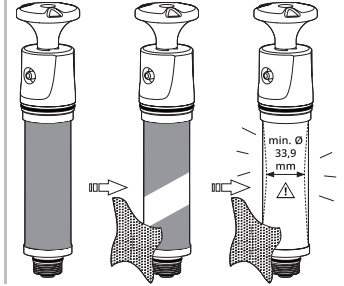


Abb. 3 / fig. 3



Vielen Dank, dass Sie sich für den Kauf des Origin Outdoors Wasserfilter 'Yukon' entschieden haben. Bitte lesen Sie die Anleitung vor der Verwendung sorgfältig durch.

1. Eigenschaften

Der Origin Outdoors Wasserfilter 'Yukon' entfernt dank des Keramikfilters 99,999 % der Bakterien und 99,99 % der Protozoen-Zysten aus dem Trinkwasser. Dies entspricht den Anforderungen der WHO für Bakterien und Protozoen. Das Nano-Metallcluster Granulat (NMC) innerhalb des Nachfilters entfernt lösliche Schwermetalle im Wasser, wie beispielsweise Pb²⁺, Cd²⁺, Cr⁶⁺, As³⁺ und reduziert unangenehme Geschmäcker und Gerüche. Auch Rückstände von Mikroorganismen und organische Chemikalien wie Fluor, Ammoniak oder Stickstoffdioxid werden durch das Granulat entfernt. Der Wasserfilter kann Regen-, See- und Flusswasser in Trinkwasser verwandeln. Bestens geeignet für Feldlager, Expeditionen, Geländereisen oder Notsituationen.

2. Technische Daten

• Filter Element	0,1 Mikron Keramik-Membran
• Ausgangsleistung	ca. 1.100 ml/min.
• Filterleistung Keramikfilter	max. 10.000 Liter
• Filterleistung NMC-Nachfilter	max. 20.000 Liter
• Gewicht	665 g
• Materialien	Keramik, NMC Granulat, ABS, Edelstahl, Silikon

3. Gebrauchsanweisung

1. Verbinden Sie die Schläuche, sowie Vor- und Nachfilter, wie in Abbildung 2 dargestellt.
2. Legen Sie den Eingangsschlauch in eine unbehandelte Wasserquelle (z.B. Fluss, See, Regenwasser usw.). Bringen Sie den Schwimmer so in Position, dass der Vorfilter über ausreichend Abstand zum Boden der Wasserquelle verfügt.
3. Legen Sie den Ausgangsschlauch in einen sauberen Wasserbehälter oder eine Flasche.
4. Halten Sie den Wasserfilter senkrecht und beginnen Sie mit dem Griff langsam und gleichmäßig zu pumpen.
5. Nachdem Sie den Wasserbehälter mit gefiltertem Wasser gefüllt haben, entfernen Sie den Ausgangsschlauch aus dem Behälter und den Eingangsschlauch aus der Wasserquelle. Pumpen Sie weiter, um auch das restliche Wasser aus dem Filtergehäuse zu entleeren.
6. Ziehen Sie die Eingangs- und Ausgangsschläuche ab und verstauen Sie den Wasserfilter, die Vor- und Nachfilter, sowie die Schläuche im mitgelieferten Transportbeutel.
7. Um eine optimale Leistung zu gewährleisten, prüfen Sie die Filterkartusche regelmäßig und wechseln Sie diese, wenn die Lebensdauer abgelaufen, oder die Kartusche beschädigt ist.

Bitte beachten Sie:

- Die Kapazität der Filterelemente hängt stark von der Wasserqualität ab. Je schmutziger das Wasser, desto öfter müssen Sie beispielsweise die Keramik reinigen. Um die Lebensdauer der Keramik zu verlängern, verwenden Sie immer die sauberste verfügbare Wasserquelle. Halten Sie den Vorfilter sauber und vom Boden der Wasserquelle fern. Bei schwer verschmutztem Wasser können Sie auch ein Tuch um den Vorfilter wickeln. Wenn möglich, geben Sie das ungefilterte Wasser zuerst in einen sauberen Behälter. Warten Sie, bis sich das Sediment abgelagert hat und filtern Sie anschließend das Wasser über dem abgelagerten Sediment.
- Filtrieren Sie kein extrem verunreinigtes Wasser.
- Der Nachfilter ist mit NMC Granulat (Nano-Metallcluster auf porösen Keramikugeln) gefüllt. Das gefilterte Wasser kann bei der ersten Verwendung grau erscheinen. Dies ist normal und der Filter kann nach einer Spülung mit 0,5 Liter Wasser verwendet werden.
- Das gefilterte Wasser kann opaleszierend oder trüb erscheinen. Das ist normal, löst sich nach einem Moment von selbst auf und das Wasser wird klar.
- Spülen Sie den Filter vor jedem Gebrauch mit 0,5 Liter Wasser und entsorgen Sie dieses.
- Sollte der Filter längere Zeit nicht benutzt werden, reinigen Sie die Keramikkartusche und das Gehäuse und lassen Sie diese an der Luft gut trocknen.

4. Wartung des Wasserfilters

Pflegen Sie Ihren Origin Outdoors Wasserfilter 'Yukon' regelmäßig, um die größtmögliche Filterkapazität des Keramikfilters zu erreichen und den reibungslosen Betrieb zu gewährleisten.

1. Wenden Sie beim Pumpen niemals Gewalt an. Gehen Sie folgendermaßen vor, wenn der Griff schwer zu drücken ist:
 - 1.1 Prüfen Sie den Filter auf verstopfte Filterporen. Wenn diese verstopft sind, muss die Keramik gereinigt werden (siehe 5. Reinigung der Keramikkartusche).
 - 1.2 Tauschen Sie den Dichtring der Pumpe, wenn der Griff nach der Reinigung der Keramikkartusche noch immer schwer zu drücken ist. Drücken Sie zuerst den Griff nach unten, sodass die beiden Nasen in die Nuten greifen. Drehen Sie den Griff entgegen dem Uhrzeigersinn, bis dieser frei ist und nach oben herausgezogen werden kann. Ersetzen Sie den O-Ring der Pumpe. Setzen Sie den Filter in umgekehrter Reihenfolge wieder zusammen.
2. Wenn nach mehrmaligen Pumpen kein Wasser aus dem Ausgangsschlauch kommt:
 - 2.1 Prüfen Sie, ob sich der Vorfilter vollständig unter Wasser befindet.
 - 2.2 Stellen Sie sicher, dass sich der Vorfilter nicht im Sediment befindet.
 - 2.3 Prüfen Sie, ob der Eingangs- oder Ausgangsschlauch eingeklemmt ist.

- 2.4 Spülen Sie den Vorfilter mit Wasser, um Partikel zu entfernen, die sich verfangen haben könnten.
- 2.5 Stellen Sie sicher, dass der Dichtring der Pumpe nicht defekt ist. Wenn das Wasser während des Pumpens entlang des Griffs herausgedrückt wird, muss der Dichtring ausgetauscht werden (siehe 4.1.2 *Wartung des Wasserfilters*).

5. Reinigung der Keramikkartusche
5.1. Die Kartusche kann gereinigt werden!

Im Laufe der Zeit nimmt die Filterleistung langsam ab, da die Poren der Keramikkartusche durch Bakterien und andere Schadstoffe verstopft werden. Bitte werfen Sie die Kartusche nicht weg. Die Keramikkartusche ist für die wiederholte Reinigung und den langfristigen Gebrauch konzipiert.

5.2. Wann muss die Kartusche gereinigt werden?

Wenn die Leistung des Filters abnimmt und es immer länger dauert, eine ausreichende Wassermenge zu filtern, sind die Poren verstopft und der Filter muss gereinigt werden.

5.3. Wie wird die Kartusche gereinigt?

Halten Sie das Gehäuse (6) fest und drehen Sie das Oberteil gegen den Uhrzeigersinn heraus. Ziehen Sie den Gehäusedeckel mit der daran befestigten Keramikkartusche nach oben aus dem Filtergehäuse. Die Keramikkartusche ist lediglich gesteckt und lässt sich nun einfach vom Gehäusedeckel abziehen. Reinigen Sie die Keramikkartusche mit reinem Wasser oder falls nötig durch anschleifen mit dem mitgelieferten Schleifvlies (Abb. 3). Setzen Sie den Filter in umgekehrter Reihenfolge wieder zusammen.

Bitte beachten Sie:

- Verwenden Sie zur Reinigung NIEMALS Seife oder andere, nicht in der Gebrauchsanweisung genannte Reinigungsmittel, um die Keramikkartusche zu reinigen. Schützen Sie während des Reinigens das Innere des Gehäuses, den Ausgangsanschluss sowie den Ausgangsschlauch vor Verschmutzung. Da hier nach dem erneuten Zusammenbau des Filters das gefilterte Wasser durchläuft, ist es wichtig, die Verunreinigung dieser Bauteile zu verhindern!

6. Langzeitlagerung des Wasserfilters

Wenn Sie den Wasserfilter längere Zeit nicht verwenden, lagern Sie ihn wie folgt:

1. Entfernen Sie die Keramikkartusche und reinigen Sie diese wie Beschrieben (siehe 5. *Reinigung der Keramikkartusche*). Entfernen und reinigen Sie ebenso das Gehäuse und die Schläuche. Lassen Sie die einzelnen Komponenten vollständig an der Luft trocknen.
2. Setzen Sie die Keramikkartusche nach vollständiger Trocknung wieder in das Gehäuse ein.
3. Verstauen Sie den Wasserfilter komplett mit seinen Anbauteilen im mitgelieferten Packsack.

Bitte beachten Sie:

- Bei Wiederverwendung des Filters nach längerer Lagerung sollten Sie diesen mit 0,5 Liter Wasser durchspülen und das Wasser entsorgen.
- Das Filterelement nicht auskochen oder mit Dampf sterilisieren!
- Trocknen Sie das Filterelement nicht, indem Sie es auf heiße Oberflächen, in Öfen oder in Mikrowellengeräte legen.

7. Kartuschenwechsel

Um eine dauerhaft optimale Leistung des Wasserfilters zu gewährleisten, sollten Sie die Keramikkartusche rechtzeitig wechseln, etwa wenn die Kapazitätsgrenze der Kartusche erreicht wird, oder die Kartusche beschädigt ist. Die Kapazitätsgrenze ist erreicht wenn der Aussendurchmesser der Filterkeramik 33,9 mm unterschreitet.

1. Entfernen Sie die alte bzw. beschädigte Kartusche aus dem Filtergehäuse (siehe 5.3. *Wie wird die Kartusche gereinigt?*)
2. Entfernen Sie die neue Keramikkartusche aus der Verpackung. Stecken Sie diese nun vorsichtig in das Gehäuse und setzen Sie anschließend den Wasserfilter wieder zusammen.
3. Spülen Sie vor Inbetriebnahme die neue Keramikkartusche durch, indem Sie 0,5 Liter Wasser durch den Filter Pumpen und entsorgen Sie dieses Wasser anschließend.

Bitte beachten Sie:

- Überprüfen Sie die Keramikkartusche nach längerem Gebrauch, wenn der Wasserfilter fallen gelassen wurde und nach der Reinigung auf Risse. Sollte der Keramikfilter Risse aufweisen, schützt er Sie nicht mehr vor Mikroorganismen und muss ausgetauscht werden.

8. Inhalt:

- 1 Origin Outdoors 'Yukon' Wasserfilter
- 1 Sediment-Vorfilter
- 1 NMC-Nachfilter
- 1 Eingangsschlauch
- 2 Ausgangsschläuche
- 1 Ersatzdichtring Pumpe
- 1 Schleifvlies
- 1 Transportbeutel

